

土砂災害を知ろう

いろいろな土砂災害

土砂災害の多くは、雨が原因で起こります。

1時間に20ミリ以上、または降り始めから100ミリ以上の降雨量になったら十分な注意が必要です。



がけ崩れ

雨や雪解け水、地震などの影響によって急激に斜面が崩れ落ちる現象



土石流

山や川の石や土砂が、大雨などにより、水と一緒に激しく流れ下る現象



地すべり

雨や雪解け水が地下にしみこみ、断続的に斜面が滑り出す現象

！ こんな前ぶれ現象に注意！

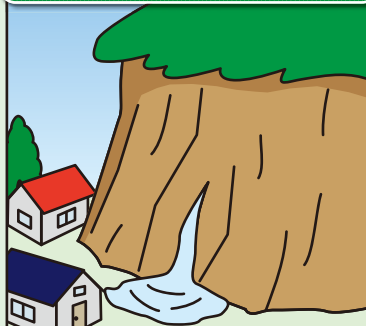
左記のような前ぶれ現象を察知した場合は、土砂災害が発生する可能性があります。

直ちに周りの人と安全な場所へ避難するとともに、役場・消防署・警察署へ通報してください。

小石がパラパラ落ちてくる



がけから水がわき出る



斜面にひび割れができる



山鳴りがする



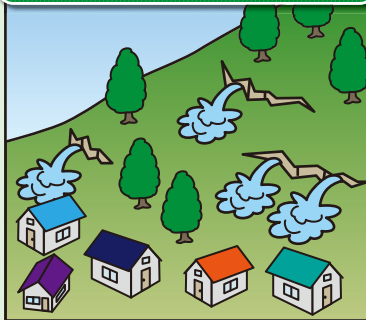
川の流れが濁り、流木が混ざり始める



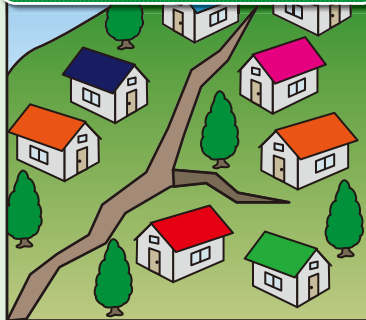
雨が降り続けているのに、水位が下がる



がけの斜面から水が噴き出す



地面にひび割れができる



沢や井戸の水が濁る

