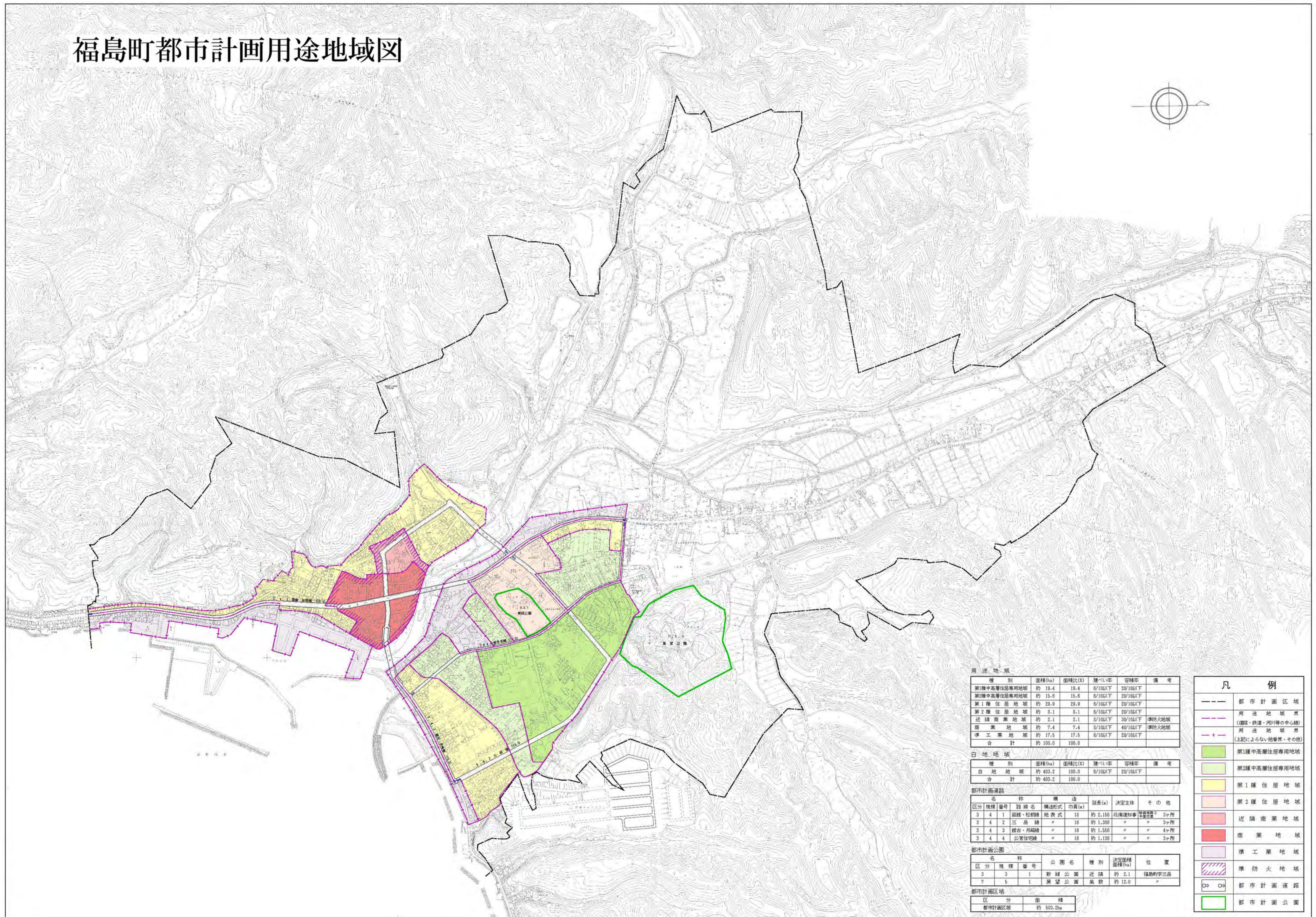
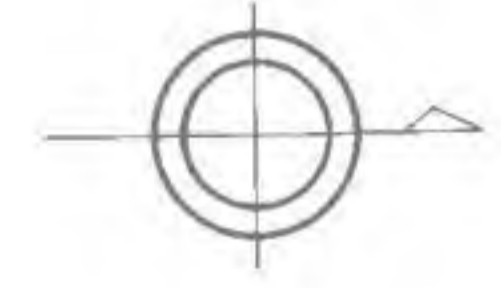


福島町都市計画用途地域図



用途地域

種別	面積(ha)	面積比(%)	建ぺい率	容積率	備考
第1種中高層住居専用地域	約 19.4	19.4	0/100以下	20/100以下	
第2種中高層住居専用地域	約 15.8	15.8	0/100以下	20/100以下	
第1種住居地域	約 29.9	29.9	0/100以下	20/100以下	
第2種住居地域	約 8.1	8.1	0/100以下	20/100以下	
近隣商業地域	約 2.1	2.1	0/100以下	30/100以下	準防火地域
商業地域	約 7.4	7.4	0/100以下	40/100以下	準防火地域
準工業地域	約 17.5	17.5	0/100以下	20/100以下	
合計	約 100.0	100.0			

白地地域

種別	面積(ha)	面積比(%)	建ぺい率	容積率	備考
白地地域	約 403.2	100.0	0/100以下	20/100以下	
合計	約 403.2	100.0			

都市計画道路

区分	規模	番号	路線名	構造	延長(m)	決定主体	その他
3	4	1	国線・松崎線	地表式	18	約 2,150	北海道知事 準防火地域 3車所
3	4	2	三島線	"	18	約 1,300	" " 3車所
3	4	3	鎌倉・月形線	"	18	約 1,550	" " 4車所
3	4	4	公園支路	"	18	約 1,130	" " 3車所

都市計画公園

区分	規模	番号	公園名	種別	法定面積(ha)	位置
3	3	1	新緑公園	近隣	約 2.1	福島町三島
?	5	1	展望公園	風致	約 12.0	"

都市計画区域

区分	面積
都市計画区域	約 503.2ha

凡例

- 都市計画区域
- 用途地域界 (国線・鉄道・河川等の中心線)
- - - 用途地域界 (上記によらない地管理・その他)
- 第1種中高層住居専用地域
- 第2種中高層住居専用地域
- 第1種住居地域
- 第2種住居地域
- 近隣商業地域
- 商業地域
- 準工業地域
- 準防火地域
- 都市計画道路
- 都市計画公園