

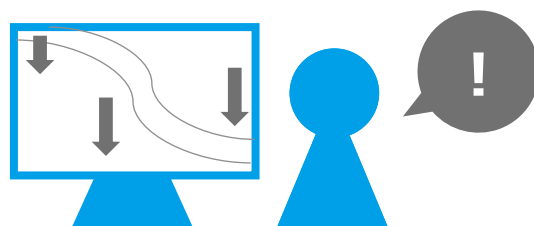
最大限の注意を！

● 山菜取りや農作業などで山に入る際は熊に注意しましょう！

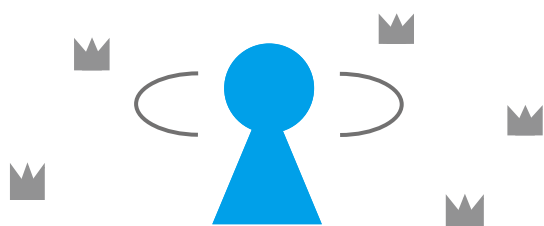
**単独行動は避けて
複数で行動**



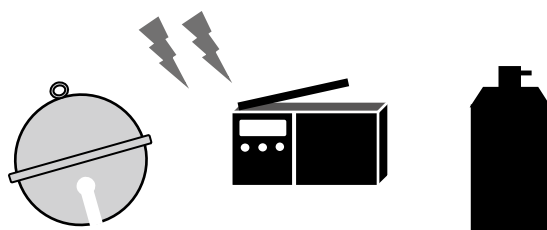
**熊が出没した
場所をチェック**



**作業中はこまめに
周囲を確認**



**鈴やラジオなど音の鳴る物
やクマよけスプレーを携行**



ゴミの始末はしっかりと
(野外に放置や埋めることは大変危険です)



子熊を見たら立ち去る

(近くに母熊がいる可能性があります)



※ ごみのポイ捨てや不法投棄は、動物を人間の生活域に誘引する危険があります。絶対にやめましょう。