

職場体験で役場農林課を訪ねました！

管藤農園のビニールハウスには、たくさんの椎茸が栽培されていました。

こんなに大きい椎茸はここだけかも！



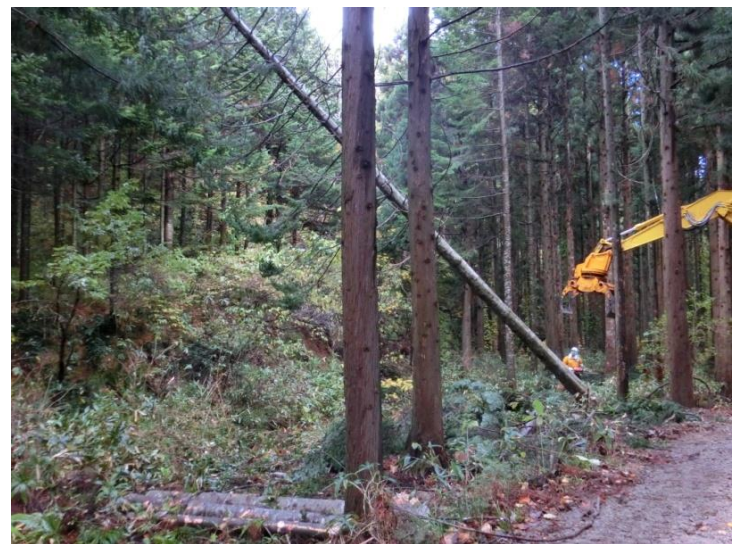
伐採も見させてもらいました。

すごい瞬間です。

こちらは木が倒れる瞬間の写真です。

生ではなかなか見れないと思います。

この写真も**迫力満点**！



福島中学校 職場体験学習

2年 佐藤 聖真