

2026 年度労働基準監督官 採用試験について

人事院・厚生労働省を試験機関として毎年実施している労働基準監督官採用試験について、つぎのとおり実施されます。

■インターネット受付期間【受信有効】

令和8年2月19日(木)～3月23日(月)
https://www.jinji.go.jp/saiyo/siken/sennmonnsyoku_daisotsu/rouki/rouki_daisotu.html

■受験資格

- (1)1996(平成8年)年4月2日～
2005(平成17年)年4月1日生まれの者
(2)2005(平成17年)年4月2日以降生まれの
者で次に掲げるもの
- ①大学(短期大学除く)を卒業した者および
2027(令和9年)年3月までに大学を卒業する見込みの者
- ②人事院が①に掲げる者と同等の資格があると認める者

■第1次試験

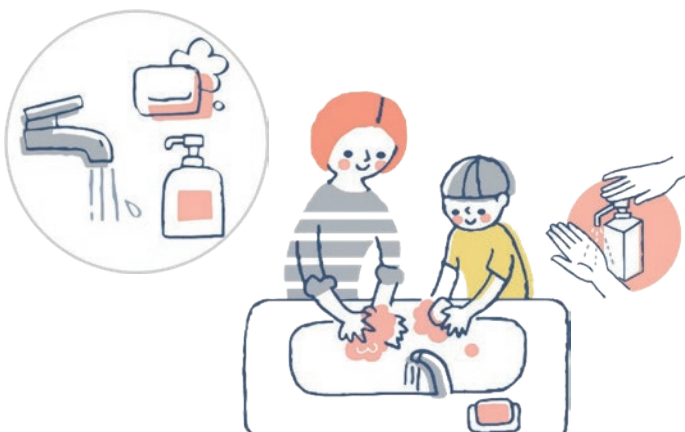
令和8年5月24日(日)

■第2次試験

令和8年7月7日(火)～7月10日(金)の
指定された日

◆お問い合わせ先◆

〒060-8566
札幌市北区北8条西2丁目1番1
札幌第1合同庁舎9階
北海道労働局総務部総務課人事第一係
☎011-709-2311(内線3508)



確定申告はマイナンバーカードと スマホでさらに便利に！

マイナンバーカードとスマホを使って、国税庁ホームページの「確定申告書等作成コーナー」から所得税、消費税および贈与税の申告書を作成し、e-Taxで提出することができます。

e-Taxは、「還付金の早期還付」・「確定申告期間中に自宅などから24時間利用が可能(メンテナンス期間は除きます)」・「保存データの活用による翌年申告の簡略化」など、さまざまなメリットがあります。

自宅などからマイナンバーカードを使用したスマホ申告をぜひご利用ください。



詳しくはこちら

◆お問い合わせ先◆

函館税務署 ☎0138-31-3171

ノロウイルスによる食中毒を 予防しましょう！

★ノロウイルス食中毒の予防ポイント★

- ①主な原因は調理者から食品への汚染です
- ☑日頃から健康状態に注意し、症状があるときは、食品を直接取扱う作業を行わないようにしましょう。
 - ☑症状がなくてもウイルスを保有している可能性があります。日頃から手洗いなどの衛生管理をしっかり行いましょう。
- ②調理前やトイレの後は、手指の洗浄・消毒を行いましょう
- ☑手洗いの際は石けんを使用し、汚れの残りやすいところを丁寧に洗いましょう。
- ③食品の「加熱」、調理器具の「消毒」を徹底しましょう
- ☑食品は中心部が85～90℃、90秒以上の加熱調理を行いましょう。
 - ☑調理器具は熱湯や塩素系消毒剤などで消毒しましょう。

◆お問い合わせ先◆

渡島保健所生活衛生課食品保健係
☎0138-47-9552